

Alfa Laval BCML - 632L

Specifications

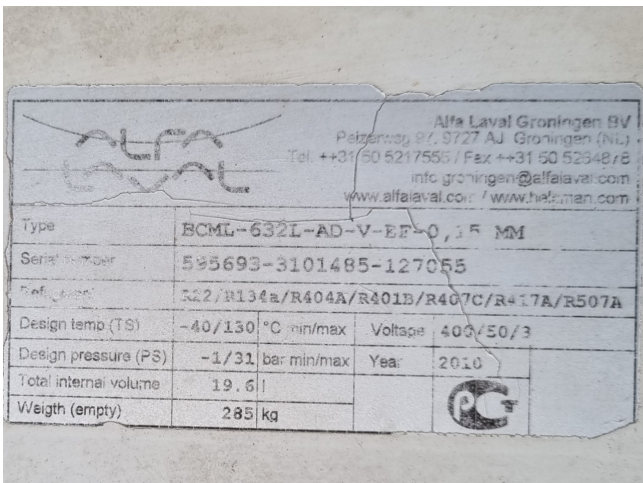
Merk	Alfa Laval
Type	BCML - 632L
Product type	Air Cooled Condenser
Capaciteit kW	70,5
Aantal Ventilatoren	2
Toerental Ventilatoren	900
Koudemiddel	Freon
Luchtstroom in m ³ /h	19.538
diameter ventilatoren Ø	870 mm
Oppervlakte (m ²)	133,5
Inhoud leidingen	19,6
Afmetingen	3300x1300x1650 mm (LxWxH)
Gewicht	285 kg
Opmerkingen	Y.o.b. 2010
Stock	1

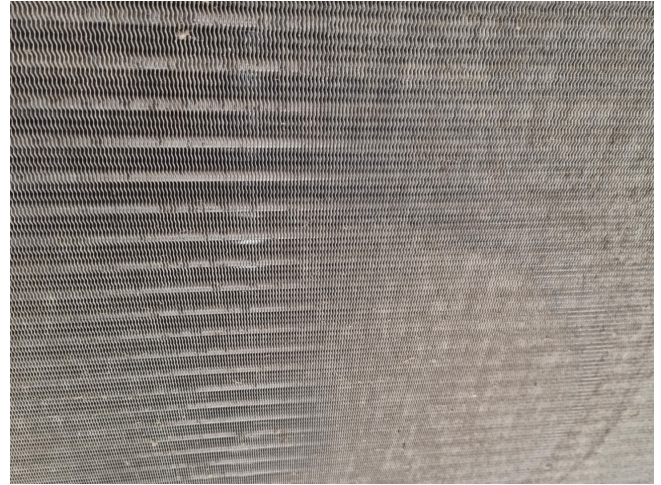


Description

Used Alfa Laval BCML - 632L

Gebruikte Alfa Laval BCML-632L Freon condensor. Compleet met 2 Ziehl-Abegg ventilatoren - 50 Hz - 0,78 kW - 900 RPM - Diameter van 630 mm met een totale luchtstroom van 19.538 m³/h.





AlfaBlue Condensers - Single Fan Row

Technical Data

Model	Capacity [kW]		Air flow [m ³ ·cu·per·30·sec>h ⁻¹]				Lp [dB(A)]*		Motor (3/400V-50Hz)		Motor (1/230V 50Hz)	Fans N° x D [mm]	E.E.C.**		Sur-face m ²	Tube vol-ume dm ³	Conn. Size mm	
	Δ	Y	Δ	Y	Δ	Y	Δ	Y	Δ	Y			Δ	Y			Inlet	Outlet
Ø 830 LONG																		
BCMS 631 B L	65,0	52,9	-	17203	13141	56	50	-	-	-	1X630	E	D	101,9	15	35	28	
BCMS 631 C L	70,7	56,2	-	18606	12922	56	50	-	-	-	1X630	E	D	135,9	20	42	28	
BCMS 632 B L	129,1	105,1	-	34302	26180	59	53	P=2900W I _m =4,8A n=1310	P=1600W I _m =2,7A n=1000	-	2X630	E	D	200,3	29	54	42	
BCMS 632 C L	140,4	111,5	-	33967	25034	59	53	-	-	-	2X630	E	D	267	39	54	42	
BCMS 633 B L	192,3	157,7	-	51398	39217	61	55	-	-	-	3X630	E	D	298,7	44	60	48	
BCMS 633 C L	210,2	167,7	-	49627	37495	61	55	-	-	-	3X630	E	D	398,2	58	76	54	
BCML 631 A L	35,4	31,0	35,4	9795	8182	45	40	-	-	-	1X630	C	B	67,9	10	35	28	
BCML 631 B L	40,8	35,2	40,7	9514	7866	45	40	-	-	-	1X630	B	B	101,9	15	35	28	
BCML 631 C L	43,6	36,7	43,3	9245	7566	45	40	-	-	-	1X630	B	B	135,9	20	42	28	
BCML 632 A L	70,5	61,6	70,4	19538	16327	48	43	P=690W I _m =1,25A n=900	P=480W I _m =0,78A n=800	P=780W I _m =3,5A n=900	2X630	C	B	135,9	20	48	35	
BCML 632 B L	81,2	69,9	80,8	18980	15677	48	43	-	-	-	2X630	C	B	200,3	29	54	42	
BCML 632 C L	86,7	72,8	86,1	19427	15062	48	43	-	-	-	2X630	B	B	267	39	54	42	
BCML 633 A L	106,1	93,0	106,0	29290	24470	50	45	-	-	-	3X630	C	B	199,1	29	54	42	
BCML 633 B L	122,5	104,6	122,0	28444	23488	50	45	-	-	-	3X630	B	B	298,7	44	60	48	
BCML 633 C L	129,1	106,3	126,3	27008	22558	50	45	-	-	-	3X630	B	B	398,2	58	76	54	
BCMO 631 A L	27,8	23,9	27,8	7104	5767	38	31	-	-	-	1X630	B	A	67,9	10	35	28	
BCMO 631 B L	31,5	26,1	31,5	6876	5506	38	31	-	-	-	1X630	A	A	101,9	15	35	28	
BCMO 631 C L	32,7	26,4	32,7	6654	5264	38	31	-	-	-	1X630	A	A	135,9	20	42	28	
BCMO 632 A L	55,2	47,2	55,2	14180	11503	41	34	P=320W I _m =0,80A n=650	P=190W I _m =0,38A n=480	P=400W I _m =1,8A n=650	2X630	B	A	133,5	20	48	35	
BCMO 632 B L	62,7	51,9	62,7	13711	10967	41	34	-	-	-	2X630	B	A	200,3	29	54	42	
BCMO 632 C L	65,0	52,4	65,0	13256	10473	41	34	-	-	-	2X630	A	A	267	39	54	42	
BCMO 633 A L	83,5	70,9	83,5	21256	17237	43	36	-	-	-	3X630	B	A	199,1	29	54	42	
BCMO 633 B L	93,3	77,2	93,4	20546	16427	43	36	-	-	-	3X630	B	A	298,7	44	60	48	
BCMO 633 C L	96,8	78,1	96,8	19658	15681	43	36	-	-	-	3X630	A	A	398,2	58	76	54	
BCMR 631 A L	20,2	16,9	-	4666	3739	28	22	-	-	-	1X630	A	A	67,9	10	35	28	
BCMR 631 B L	21,9	17,7	-	4507	3566	28	22	-	-	-	1X630	A	A	101,9	15	35	28	
BCMR 632 A L	40,1	33,5	-	9313	7457	31	25	P=125W I _m =0,33A n=400	P=85W I _m =0,14A n=350	-	2X630	A	A	133,5	20	48	35	
BCMR 632 B L	43,6	35,2	-	8684	7102	31	25	-	-	-	2X630	A	A	200,3	29	54	42	
BCMR 633 A L	59,7	49,9	-	13960	11175	33	27	-	-	-	3X630	A	A	199,1	29	54	42	
BCMR 633 B L	64,9	52,5	-	13462	10637	33	27	-	-	-	3X630	A	A	298,7	44	60	48	